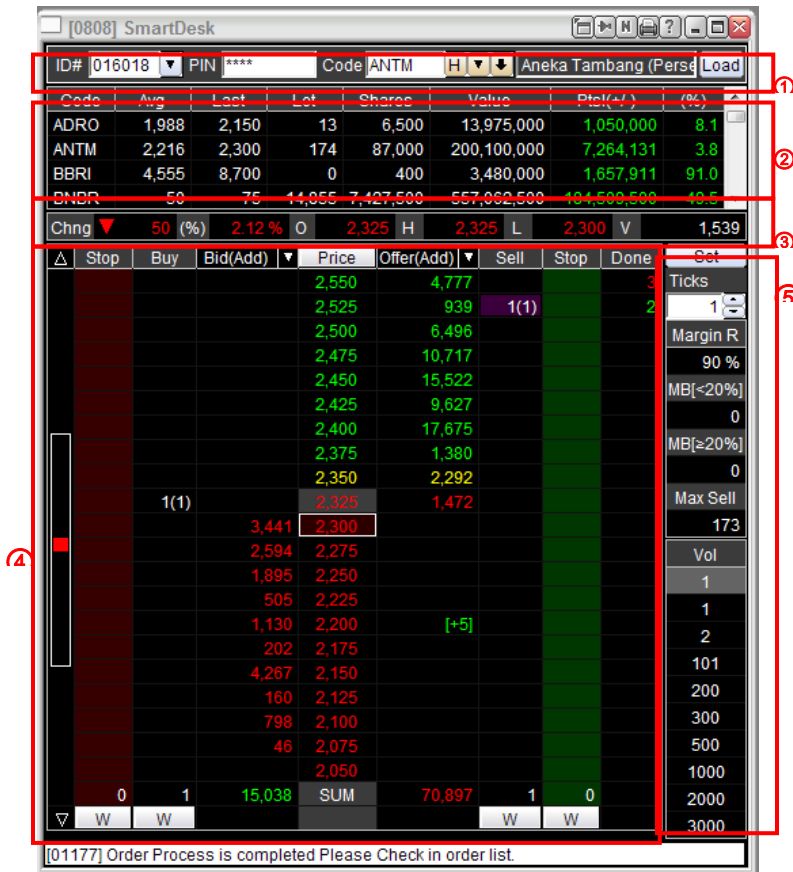




## 1. LAYOUT SMARTDESK



- (1). Nomor ID, PIN, Pilih Code saham
- (2). Portofolio
- (3). Historical Price Information
- (4). Menu Order
- (5). Pengaturan Volume

**Keterangan :**

- Tampilan akan hilang apabila form Smartdesk ditutup. Data sebelumnya tidak ada historikalnya. Apabila data sebelumnya tidak ingin hilang, maka gunakan lebih dari satu tampilan smartdesk.
- Masukkan ID #, PIN kemudian tekan Load dan tekan Enter ID. Jumlah portofolio akan ditampilkan.



## 2. ORDER MANUAL

Stop	Buy	Bid Vol	Price	Offer Vol	Sell	Stop	Done	Set
			2,350					Ticks
			2,325	11,749	1(1)			-2
			2,300	16,630				Margin R
			2,275	9,833				40 %
			2,250	39,915				MB[<20%]
			2,225	9,045				0
			2,200	39,164				MB[≥20%]
			2,175	40,717				0
			2,150	25,560				Max Sell
			2,125	29,270				13
			2,100	10,900				Vol
		23,421	2,075					1
		29,752	2,050					2
		19,586	2,025					4
		18,340	2,000					1
		398	1,990					6
		1,252	1,980					231
		3,222	1,970					10
		203	1,960					15
		1,325	1,950					20
		13	1,940					25
	0	97,512	SUM	232,789	0			
W	W				W	W		

### a) Double Klik Order ( Buy and Sell)

Kolom buy dan sell dibagian persegi menampilkan order area. Jika kita klik di kolom volume (pilih volume yang diinginkan) kemudian double klik dikolom order buy dan sell pilih harga sesuai yang diinginkan.

Jika order yang dimasukan lebih dari satu kali untuk harga yang sama dan volume yang berbeda akan digabungkan dengan jumlah yang sudah ada. Order lama tidak akan hilang dan ketika order pertama done, tidak akan mengurangi volume order kedua. Dst.

Stop	Buy	Bid Vol	Price	Offer Vol	Sell	Stop	Done
			320	1,216			2
			315	506			27
			310	45			3
			305	1,583			50
			300	4,070			25
			295	6,418			3
			290	9,228			1
			285	7,531			200
			280	4,123			100
			275	2,630			20
		1,641	270				10
		2,188	265				77
		4,945	260				500
		7,445	255				500
		10,345	250				4
		5,222	245				87
	40	3,595	240				20
		828	235				77
		925	230				
		2,395	225				
0	40	39,529	SUM	37,350	0	0	
W	W				W	W	



I. Smart Desk – Manual Book

Stop	Buy	Bid Vol	Price	Offer Vol	Sell	Stop	Done	Set
			320	1,216			2	Ticks
			315	506			27	5
			310	45			3	Margin R
			305	1,583			50	10 %
			300	4,070			25	Cash Buy
			295	6,418			3	0
			290	9,228			1	Credit Buy
			285	7,631			200	9,513,362
			280	4,123			100	Max Sell
			275	2,585			20	50
			270				10	Vol
		1,142	265				77	60
		2,188	260				500	10
		5,445	255				500	30
		7,445	250				4	40
		10,345	245				87	50
		5,222	240				20	60
	100	3,595	235				77	10
		828	230					15
		925	225					20
		2,395	220					25
0	100	39,530	SUM	37,405	0	0		
vw	vw				vw	vw		

[00001] Successfully executed.

**b) Drag & Drop Order ( Amend dan Withdraw Order )**

Amend dan Withdraw hanya dapat dilakukan terhadap order yang status order open atau match partial.

➤ **Koreksi order ( Amend Order )**

Caranya : Pilih order open yang akan dilakukan perubahan (amend), kemudian click order yang diinginkan kemudian drag menuju harga yang diinginkan kemudian drop pada harga yang dipilih.

Keterangan: Untuk amend order, order yang dimasukan lebih dari satu kali untuk harga yang sama dan volume yang berbeda akan digabungkan dengan jumlah yang sudah ada.

Stop	Buy	Bid Vol	Price	Offer Vol	Sell	Stop	Done	Set
			2,350					Ticks
			2,325	11,749	1(1)			-2
			2,300	16,636				Margin R
			2,275	9,833				40 %
			2,250	39,915				MB[<20%]
			2,225	9,045				0
			2,200	39,164				MB[≥20%]
			2,175	40,717				0
			2,150	25,560				Max Sell
			2,125	29,270				13
			2,100	10,900				



## I. Smart Desk – Manual Book

### ➤ Withdraw Order

*Caranya* : Pilih order open yang akan di withdraw Tahan mouse Drag kemudian Drop ke arah luar menu. Akan tampil form withdraw klik send. (Ini untuk withdraw di satu harga saja).

Δ	Stop	Buy	Bid Vol	Price	Offer Vol	Sell	Stop	Done	Set
				2,350					Ticks
				2,325	11,749	1(1)			-2
				2,300	16,636				Margin R
				2,275	9,833				40 %
				2,250	39,915				MB[<20%]
				2,225	9,045				0
				2,200	39,164				MB[≥20%]
				2,175	40,717				0
				2,150	25,560				Max Sell
				2,125	29,270				13
				2,100	10,900				

Withdraw all ( Double Klik Tombol W) yang ada dilayar bawah. Untuk membatalkan semua order yang ada. Double Klik Tombol W sebelah kiri untuk withdraw semua order beli, Double Klik tombol W sebelah kanan untuk withdraw semua order jual.

Δ	Stop	Buy	Bid Vol	Price
				2,675
				2,650
				2,625
				2,600
				2,575
				2,550
				2,525
				2,500
				2,475
				2,450
			2(1)	2,425
				2,400
				2,375
				2,350
			3(2)	2,325
				2,300
				2,275
				2,250
				2,225
				2,200
				2,175
		0	5	SUM
	W	W		

*Keterangan* : Tombol 'W' yg ada dilayar bawah adalah tombol untuk membatalkan semua order yang ada. Tombol kanan bawah 'W' order beli diharga 2,425 1Lot, dan diharga 2,325 3Lot semua open order akan dibatalkan seluruhnya.



## I. Smart Desk – Manual Book

### ➤ Sending Order

Jika order belum terkirim ke sistem IDX, maka order akan berwarna abu-abu. Order yang telah terkirim ke sistem IDX warna order abu-abu akan berubah menjadi hitam ( atau kebalikan menjadi putih).

Order List		* If you want to check the reject status, Please double click the order list!											
A	W	Time	Order #	Code	CmdType	Mkt	Price	Qty	Done Price	Done Qty	Rest Qty	Status	
A	W	09:23:5		ANTM	Buy	Day	RG	2,325	2	0	0	2	Sending
A	W	09:23:5		ANTM	Buy	Day	RG	2,325	1	0	0	1	Sending
A	W	09:23:5		ANTM	Buy	Day	RG	2,425	2	0	0	2	Sending
A	W												
A	W												
A	W												
A	W												
A	W												
A	W												
A	W												
A	W												
A	W												
A	W												
A	W												
A	W												
A	W												

Order List		* If you want to check the reject status, Please double click the order list!											
A	W	Time	Order #	Code	CmdType	Mkt	Price	Qty	Done Price	Done Qty	Rest Qty	Status	
A	W	14:30:50		ANTM	Buy	Day	RG	2,350	1	0	0	0	Reject
A	W	14:16:03	226152571	BNII	Buy	Day	RG	235	30	0	0	30	Open
A	W	14:13:51	226152039	BNII	Buy	Day	RG	255	10	0	0	10	Open
A	W	14:13:51	226152038	BNII	Buy	Day	RG	255	10	0	0	10	Open
A	W	14:13:51	226152034	BNII	Buy	Day	RG	255	10	0	0	10	Open
A	W	14:13:51	226152036	BNII	Buy	Day	RG	255	10	0	0	10	Open
A	W	14:13:51	226152037	BNII	Buy	Day	RG	255	10	0	0	10	Open
A	W	14:13:51	226152035	BNII	Buy	Day	RG	255	30	0	0	30	Open
A	W	14:13:00	226152033	BNII	Buy	Day	RG	250	10	0	0	0	Amended
A	W	14:13:00	226152030	BNII	Buy	Day	RG	250	10	0	0	0	Amended
A	W	14:13:00	226152029	BNII	Buy	Day	RG	250	30	0	0	0	Amended
A	W	14:13:00	226152032	BNII	Buy	Day	RG	250	10	0	0	0	Amended
A	W	14:13:00	226152031	BNII	Buy	Day	RG	250	10	0	0	0	Amended
A	W	14:13:00	226152028	BNII	Buy	Day	RG	250	10	0	0	0	Amended



**c) STOP ORDER**

Stop Order adalah order akan harga berhenti di harga yang diinginkan.

*Caranya :*

Double klik di form stop yang harga dan volume nya sudah diatur. Untuk order buy form stop disebelah kiri dan order sell form stop disebelah kanan. Untuk Ticks maksimum 5 dan - 5.

*Contoh :*

Pada gambar dibawah ini 1tick di 2125 dan 2075 di order penjualan 1tick. 2150 ke 2125, tapi ketika 2100 order jual dijalankan saat 2050 2075 dijalankan. Tick the -5 ke 5 bisa diatur sampai penjualan positive, order pembelian di order dibawah-Tick, dan penjualan negative, dibawah arahan order pembelian diatas untuk menghitung order Tick. Jika kita mengatur negative tick saat order, order akan Memberi petunjuk.

**Tick Jika kita akan mengatur positif Stop Order**

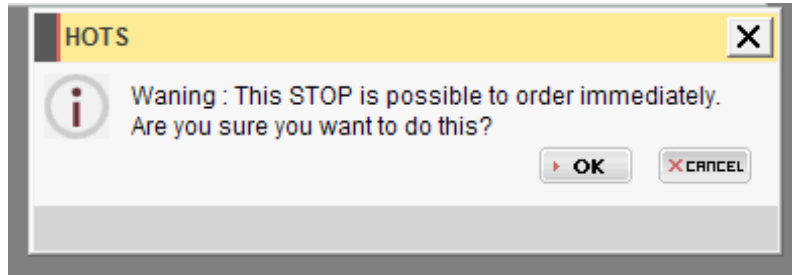
Stop	Buy	Bid Vol	Price	Offer Vol	Sell	Stop	Done	Set
			2,200	39,164				Ticks
			2,175	40,717				1
			2,150	25,560				Margin R
			2,125	29,270				40 %
			2,100	10,900				MB[<20%]
			23,421	2,075				0
			29,752	2,050				MB[≥20%]
			19,586	2,025				0
			18,340	2,000				

Stop Order dapat di withdraw atau di amend. Caranya sama dengan diatas.



I. Smart Desk – Manual Book

Jika Stop Order sudah mencapai harga yang diinginkan, maka akan tampil keterangan seperti dibawah ini, jika ordernya akan dilanjutkan maka klik ok. Maka order akan segera di proses.



FUNGSI LAINYA :

d) PRICE FRAME

①	②	③	④
Stop	Buy	Bid(Add)	Price
			2,750
			2,725
			2,700
			2,675
		334	2,650
		2,589	2,625
		1,589	2,600
		10,959	2,575
		5,812	2,550
		21,800	2,525
		23,822	2,500
		26,991	2,475
		14,366	2,450
		590	2,425
		7,441	2,400
		11,106	2,375
		13,778	2,350
		5,490	2,325
		837	2,300
		3,188	2,275
		322	2,250
		1,088	2,250
	0	0	44,055
			SUM
			108,852
			0
			1
			1
			2



## I. Smart Desk – Manual Book

### ① Bon chart area

Batas harga tertinggi dan terendah untuk seluruh area harga. Klik panah atas dan bawah untuk memindahkan area harga.

### ② Kenaikan dan Penurunan

Ketika klik panah bagian Bid Vol/ Off Vol dan Bid (Add)/ Off (Add) nasabah bisa memilih . Pengaturan ini disimpan secara otomatis ketika screen ditutup. Ketika layar dibuka tampilan terakhir yang dipilih akan terbuka.

### ③ Price button (Tombol Harga)

Ketika klik harga terakhir ditombol harga, maka mouse bisa digeser ke harga terakhir.

### ④ Done Zone

Tampilan catatan jumlah item yg ditandai. Warna biru (Hijau sebaliknya) Jika penjualan menyimpulkan jalanya 1 angka merah adalah kesimpulan bahwa itu yg terjadi. Dilayar diatas warna merah pertama dan dan hijau angka 4,5 ditandai di 2300 bahwa angka itu dimasukan ke 2325.

### ⑤ Price zone

Bagian dari latar belakang berwarna kuning/ abu-abu dilayar dihari itu merupakan area tinggi. Harga terakhir/ last price ditampilkan pada perbatasan kotak yg berubah latar belakang warna yg bukan abu-abu ditampilkan.

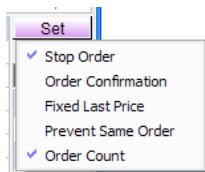




### e) SETTING AND ORDER FRAME ( Pengaturan Bingkai Order )

Price	Offer Vol	Sell	Stop	Done	① Set
2,575				20	Ticks
2,550	4,747			10	-1 ②
2,525	381			50	Margin R
2,500	7,348			2	③ 90 %
2,475	9,180			10	MB[<20%]
2,450	8,603			3	④ 0
2,425	4,572			50	MB[≥20%]
2,400	15,296			10	751
2,375	8,558				Max Sell
2,350	5,118				⑤ 179
2,325	233				Vol ⑥
2,300					2
2,275					2
2,250					4
2,225					1
2,200					6
2,175					231
2,150					10
2,125					15
2,100					20
2,075					25
SUM	64,036	0	0		
		W	W		

#### ① Settings button



- **Stop Order** : Kita bisa mengaktifkan atau menonaktifkan order. Dicentang, jika Stop Order dan bisa double klik di area apabila akan order.
- **Order Confirmation** : Window order confirmation, kita bisa memutuskan jika tidak akan menggunakan order beli dan jual. Status centangnya hilang menu ini tidak aktif tidak bisa menerima order Jika Dicentang order confirmation berarti menu buy dan sell aktif kembali dan dapat digunakan. Untuk menggungkannya double-klik di daerah order beli dan jual.



## I. Smart Desk – Manual Book

- **Fixed Last Price** : Frame harga terakhir/ last price. Kotak harga akan selalu diharga last. Untuk memindahkan gulir mouse atau klik di chart area akan berpindah.
- **Prevent Same Order** : Perintah umum order dilayar. Cek window apakah ada urutan order yg sama.
- **Order Count** : Keadaan open ketika ditranskrip ditempatkan pada quote yang sama akan ditampilkan dengan angka.

### ② Ticks

Stop Order untuk menentukan Tick. Kita bisa menentukan -5 sampai 5 positif atas penjualan, order pembelian diperintahkan dibawah Tick, dan Untuk penjualan negative, dibawah arahan pembelian diatas untuk menghitung Tick. Stop order untuk menghentikan kondisi negative. Tick ke 0, busur dan Last Price relative disimpulkan sama apabila positive dan cenderung diakhiri.

### ③ Margin R

Untuk memberi tahu margin Ratio

### ④ MB[<20%] , MB[>=20%]

Tampilan yg menyediakan Margin ratio untuk maximal pemesanan pembelian (Max Buy) di Lot unit volume Area Price order, klik di price, kita bisa melihat jumlah maximal jumlah yg tersedia untuk order.

**⑤ Max Sell**

Maximum sell dengan tampilan maksimal jumlah per Lot adalah volume. Jika Jumlah order merupakan saldo yg ditampilkan dalam portfolio. Tampilan nilai dan perubahan berubah pada tampilan realtime.

**⑥ Vol**

Jumlah order dan jumlah interest bisa ditentukan. Baris pertama dibagian lain dari jumlah order ketika kita double-klik pada area order adalah angka Lot. Latar putih dibawah jumlah dari interest dengan mengklik jumlah yg sesuai untuk jumlah order akan ditampilkan. Double klik jumlah order dan jumlah interest aktif dengan cepat, masukan jumlah kemudian tekan Enter untuk memasukan jumlah yg dirubah. Bingkai pada layar yg kita tutup jumlah akan disimpan sebelum layer ditutup, nilai akan ditampilkan pada asaat membuka kembail.